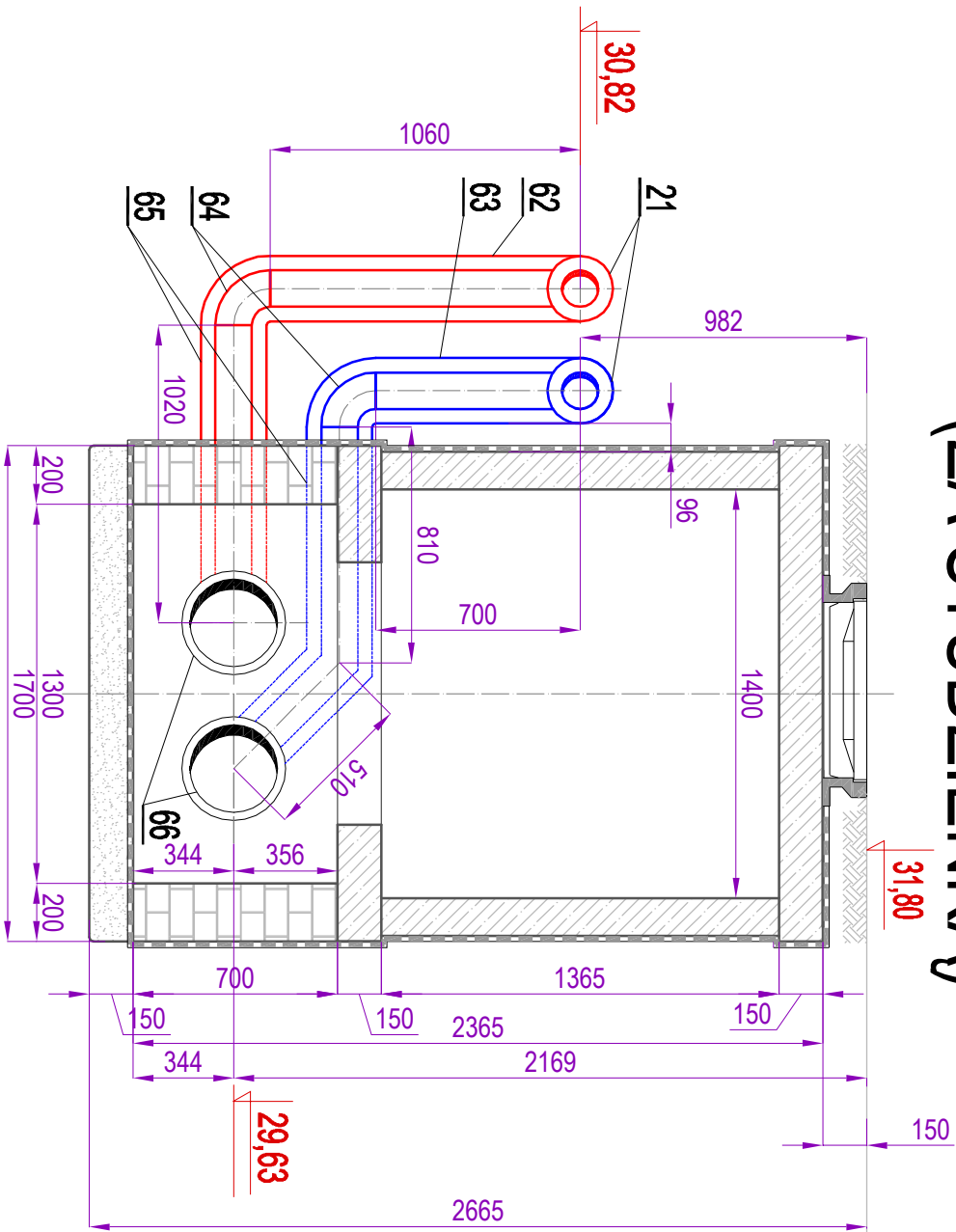
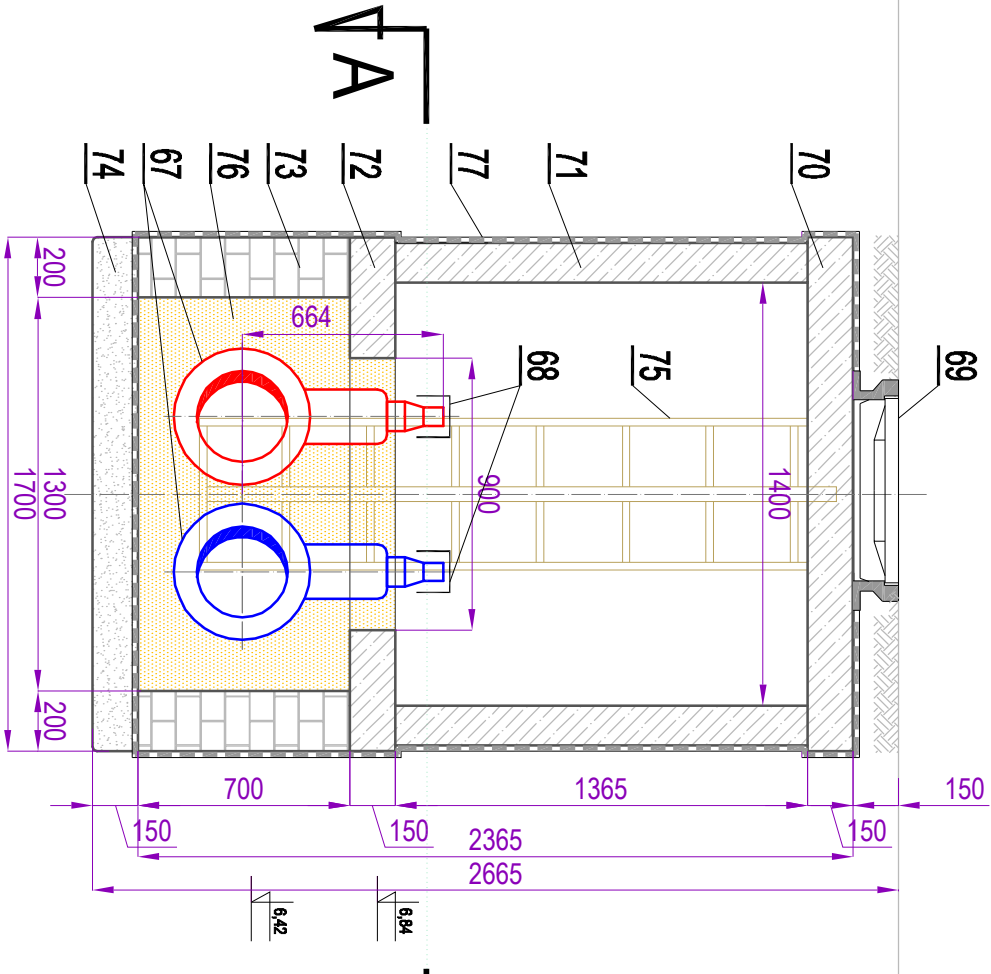


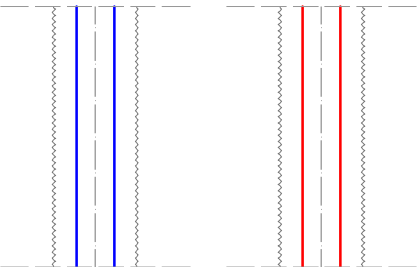
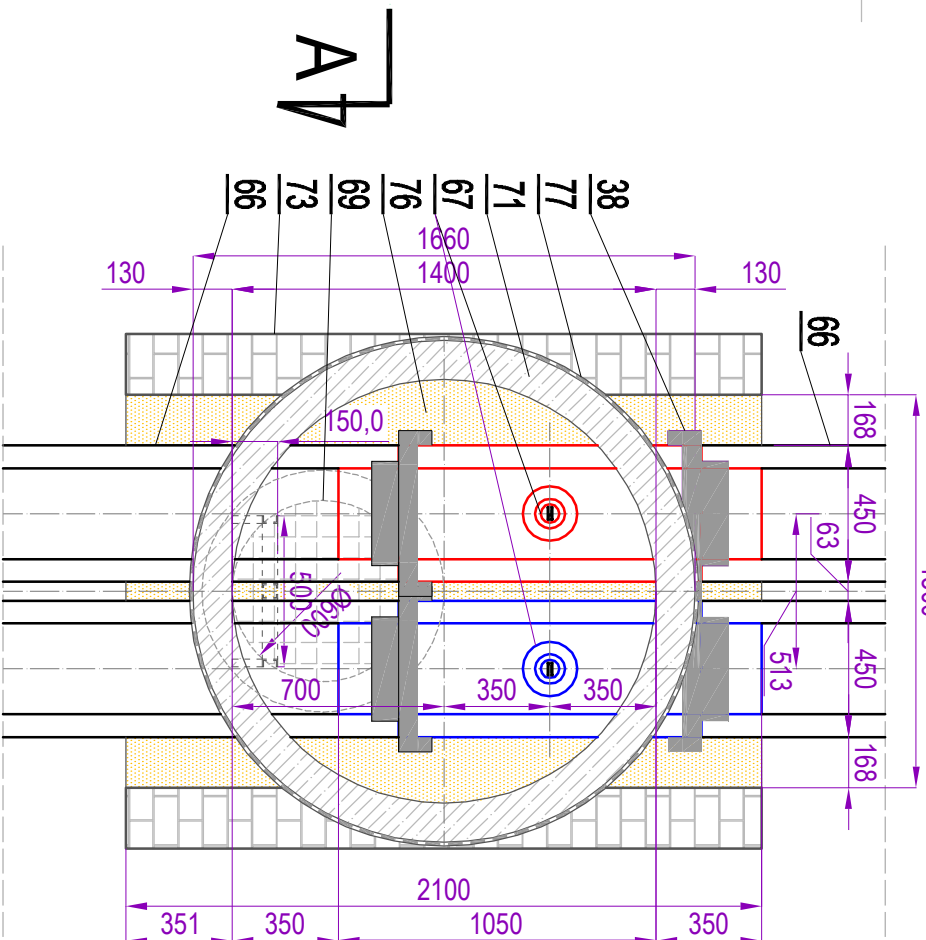
Połączenie przewodów  
sieci zapasowej i istniejącej  
(za studzienką)



Studzienka  
zaworowa



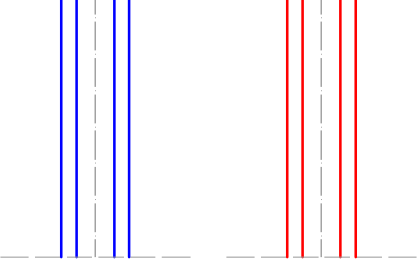
Studzienka zaworowa  
Przekrój "A-A"



PRZEWODY CIEPŁOWNICZE ZASILAJĄCE  
NIEPREIZOLOWANE

PRZEWODY CIEPŁOWNICZE POWROTNE  
NIEPREIZOLOWANE


Armatura o parametrach: 1,6 MPa dla 135°C.



PRZEWODY CIEPŁOWNICZE ZASILAJĄCE  
PREIZOLOWANE

PRZEWODY CIEPŁOWNICZE POWROTNE  
PREIZOLOWANE

GENERALNY PROJEKTANT:  
PRACOWNIA PROJEKTOWA  
**INSTALATOR** Sp. z o.o.  
ul. Warszawska 28/19, 25-312 Kielce  
tel./fax(0-41) 368-16-50  
e-mail: biuro@instalator.kielce.pl

**Instalator**

INWESTOR:  
**SAMODZIELNY PUBLICZNY CENTRALNY SZPITAL KLINICZNY  
02-097 WARSZAWA, UL. STEFANA BANACHA 1A**

ADRES INWESTYCJI:  
**02-097 WARSZAWA, UL. STEFANA BANACHA 1A**

TEMAT:  
**MODERNIZACJA ISTNIEJĄCEGO RUROCIĄGU  
WEWNĘTRZNEJ SIECI CIEPŁOWNICZEJ  
WRAZ Z TOWARZYSZĄCYMI ROBOTAMI  
BUDOWLANYMI I ELEKTRYCZNYMI**

FAZA PROJEKTU	PROJEKT WYKONAWCZY	NR PROJEKTU: <b>02/2013</b>
BRANŻA	SANITARNA TOM I	
NAZWA RYSUNKU	DATA: 07.2013 SKALA: 1:25	
POŁĄCZENIE PRZEWODÓW ISTNIEJĄCYCH I ZAPASOWYCH, STUDNIA ZAWOROWA		NR RYSUNKU <b>S06</b>
AUTORZY:	NR UPRAWNIENI PODPIS	
KOORDYNATOR PROJEKTU	mgr inż. Bożena Komerska KL-160/87 KL-154/92	
PROJEKTANT	mgr inż. Bożena Komerska KL-160/87 KL-154/92 mgr inż. Adrianna Michalska KL-128/2002	
SPRAWDZIŁ	mgr inż. Renata Łach SMK/0041/2005/09	